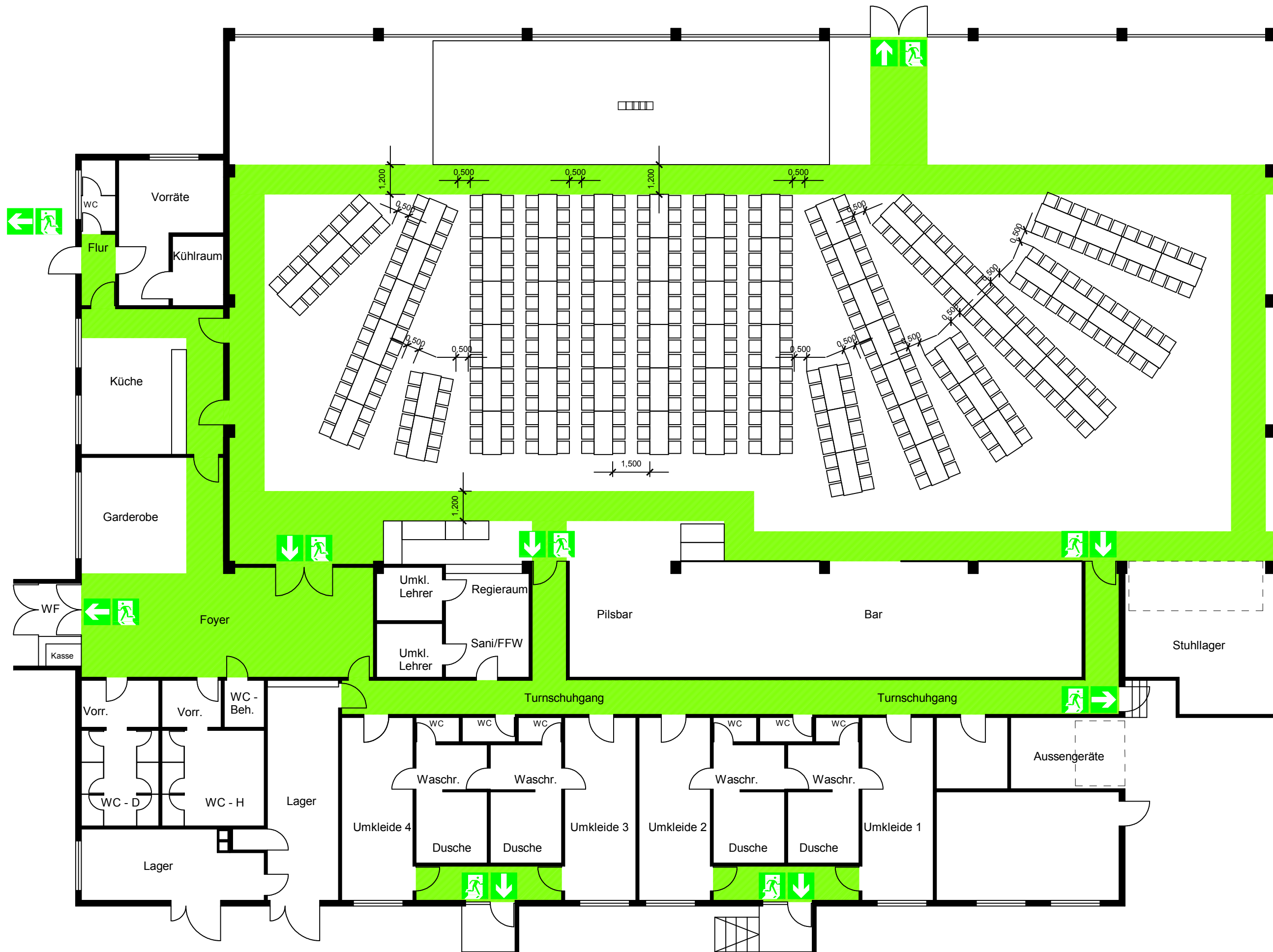




BESTUHLUNGSPLAN



Kaiserberghalle
Variante 7 - 450 Plätze
Erdgeschoss

 Notausgang
 Rettungsweg

HINWEISE

 Notausgänge sind jederzeit unverschlossen und frei zu halten!

 Grün gekennzeichnete Wege und Flächen sind jederzeit frei zu halten!

 Ein "Raucherkafig" ist nur als "offener" Bereich oder mit ständiger Betreuung durch Sicherheitspersonal, welches im Schadensfall den Käfig unverzüglich öffnen kann, zulässig!