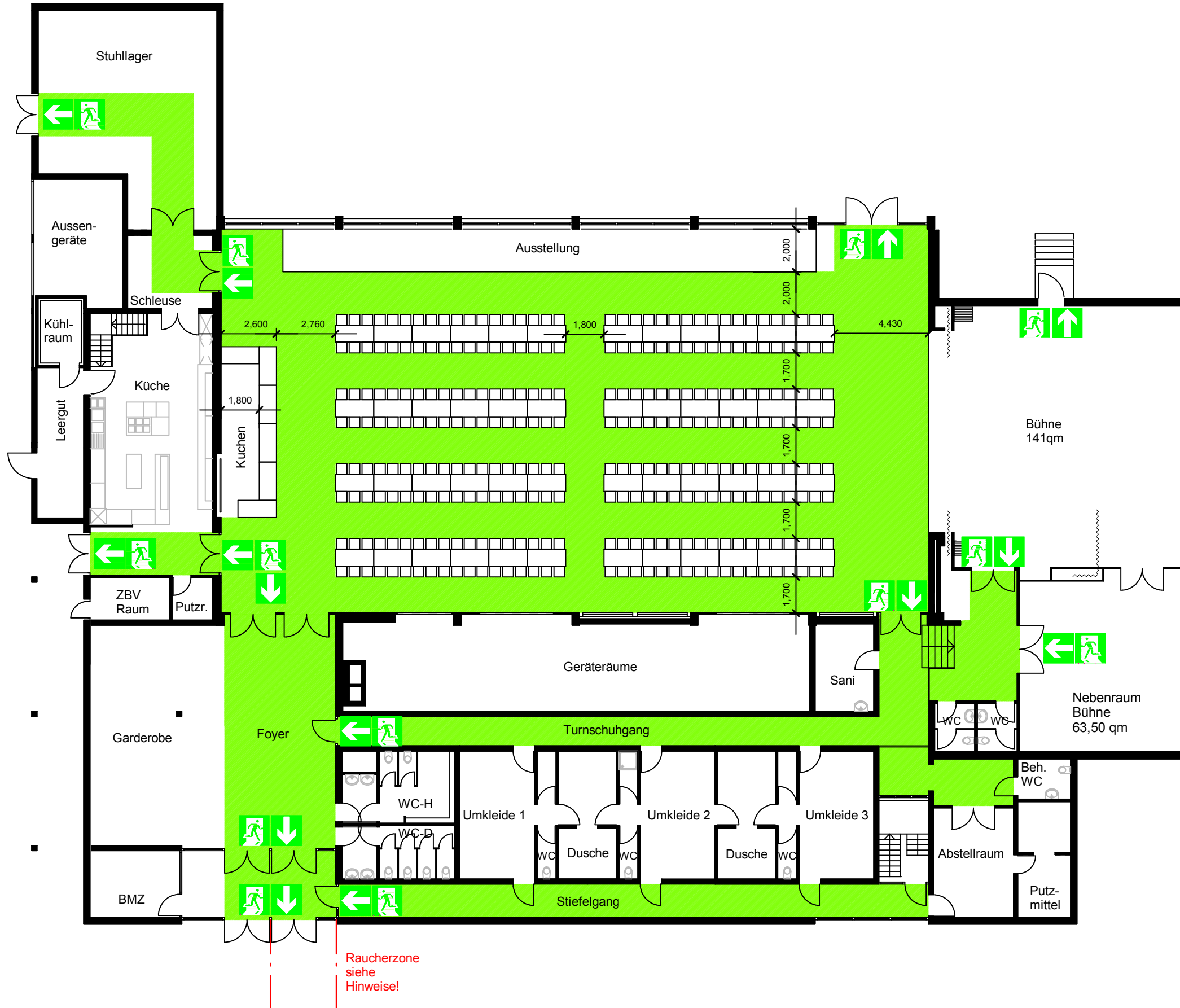


BESTUHLUNGSPLAN



Stufenhalle
Variante 10 - 288 Plätze

Erdgeschoss

Notausgang

Rettungsweg

HINWEISE

Notausgänge sind jederzeit unverschlossen und frei zu halten!

Grün gekennzeichnete Wege und Flächen sind jederzeit frei zu halten!

Ein "Raucherkäfig" ist nur als "offener" Bereich oder mit ständiger Betreuung durch Sicherheitspersonal, welches im Schadensfall den Käfig unverzüglich öffnen kann, zulässig!