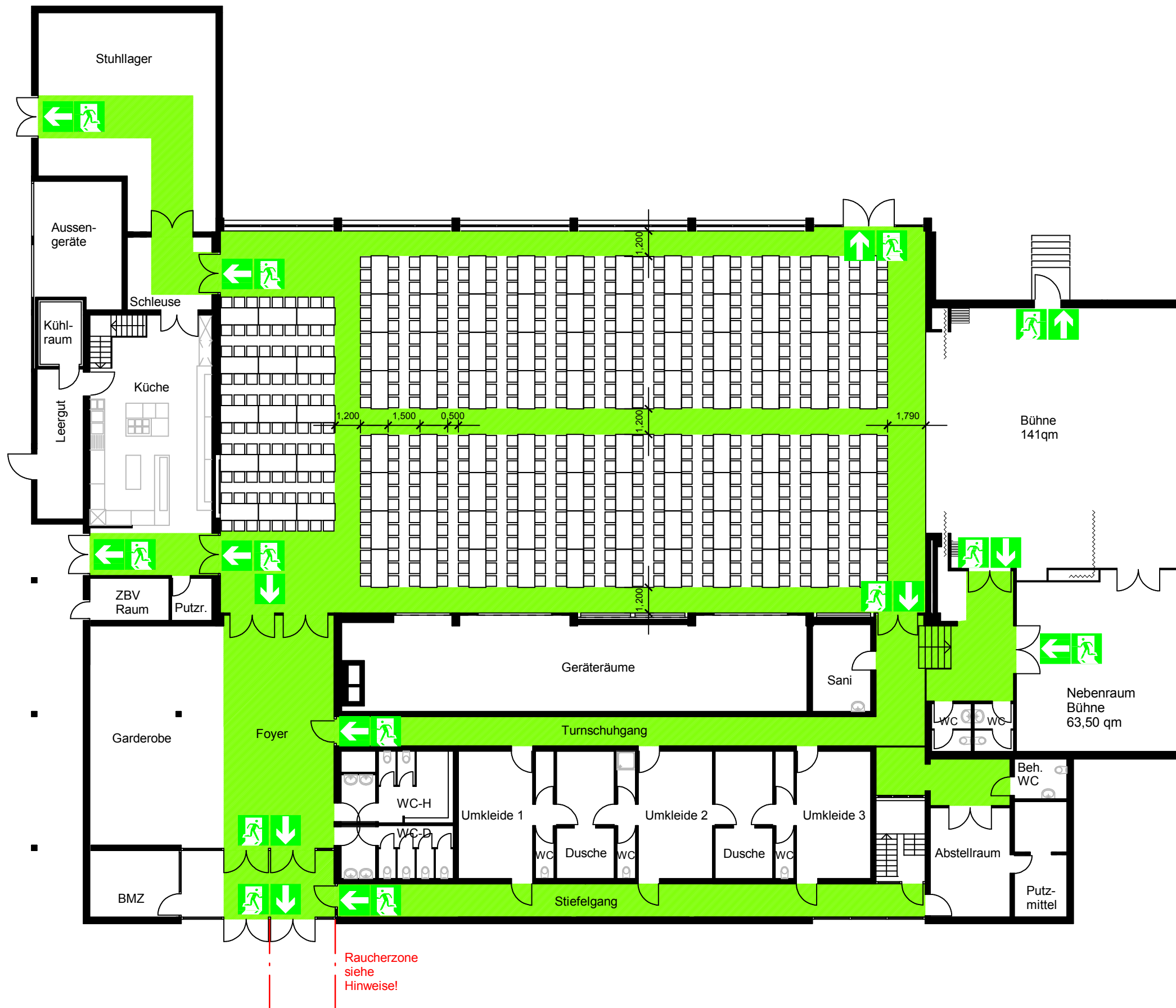




BESTUHLUNGSPLAN





Stuifenhalle
Variante 3 - 618 Plätze


Erdgeschoss

 Notausgang
 Rettungsweg

HINWEISE

 Notausgänge sind jederzeit unverschlossen und frei zu halten !

 Grün gekennzeichnete Wege und Flächen sind jederzeit frei zu halten !

 Ein "Raucherkäfig" ist nur als "offener" Bereich oder mit ständiger Betreuung durch Sicherheitspersonal, welches im Schadensfall den Käfig unverzüglich öffnen kann, zulässig !