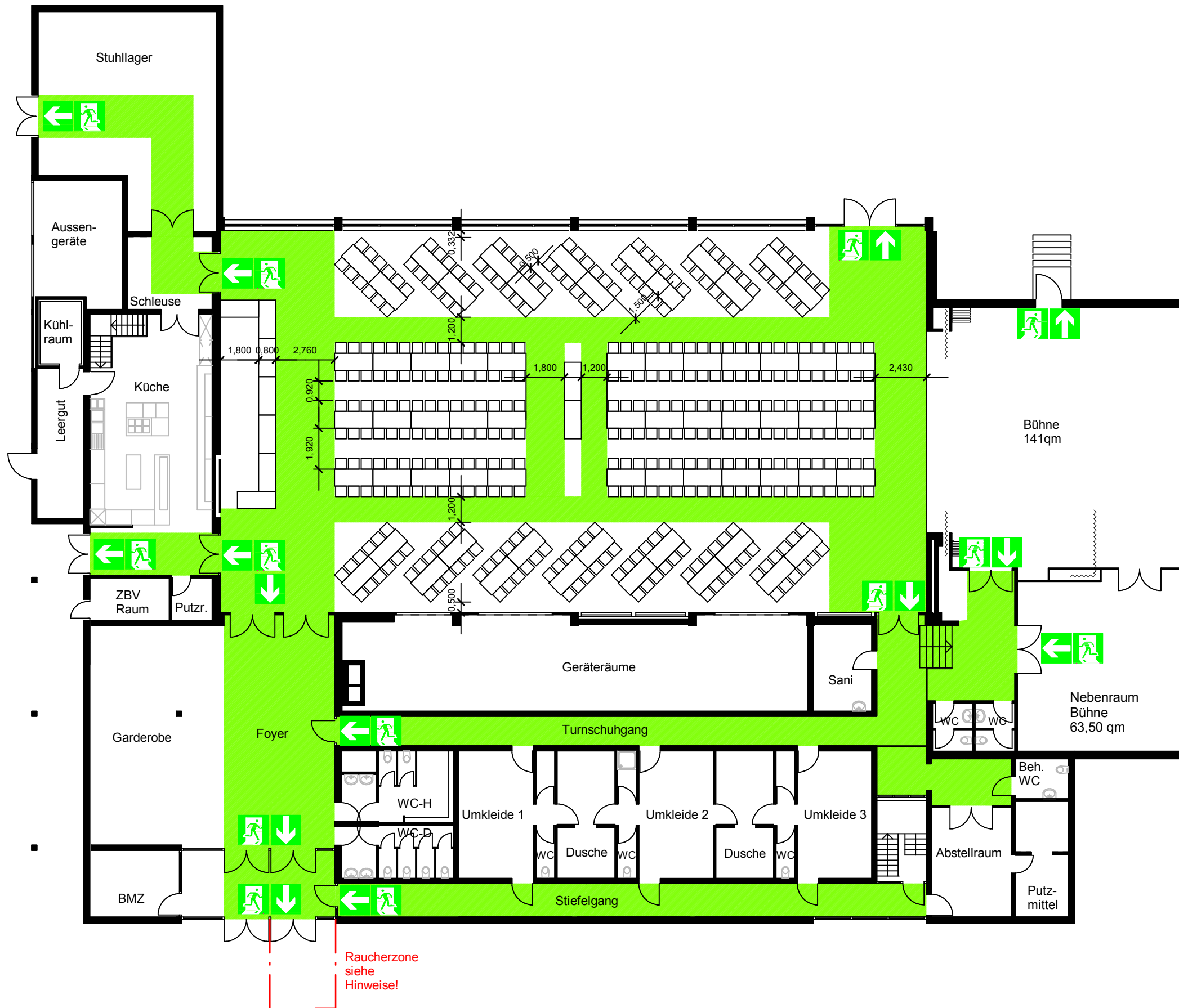


BESTUHLUNGSPLAN



Stufenhalle
Variante 4 - 384 Plätze
Erdgeschoss

Notausgang
 Rettungsweg

HINWEISE

Notausgänge sind jederzeit unverschlossen und frei zu halten !

Grün gekennzeichnete Wege und Flächen sind jederzeit frei zu halten !

Ein "Raucherkäfig" ist nur als "offener" Bereich oder mit ständiger Betreuung durch Sicherheitspersonal, welches im Schadensfall den Käfig unverzüglich öffnen kann, zulässig !

Raucherzone
 siehe
 Hinweise!