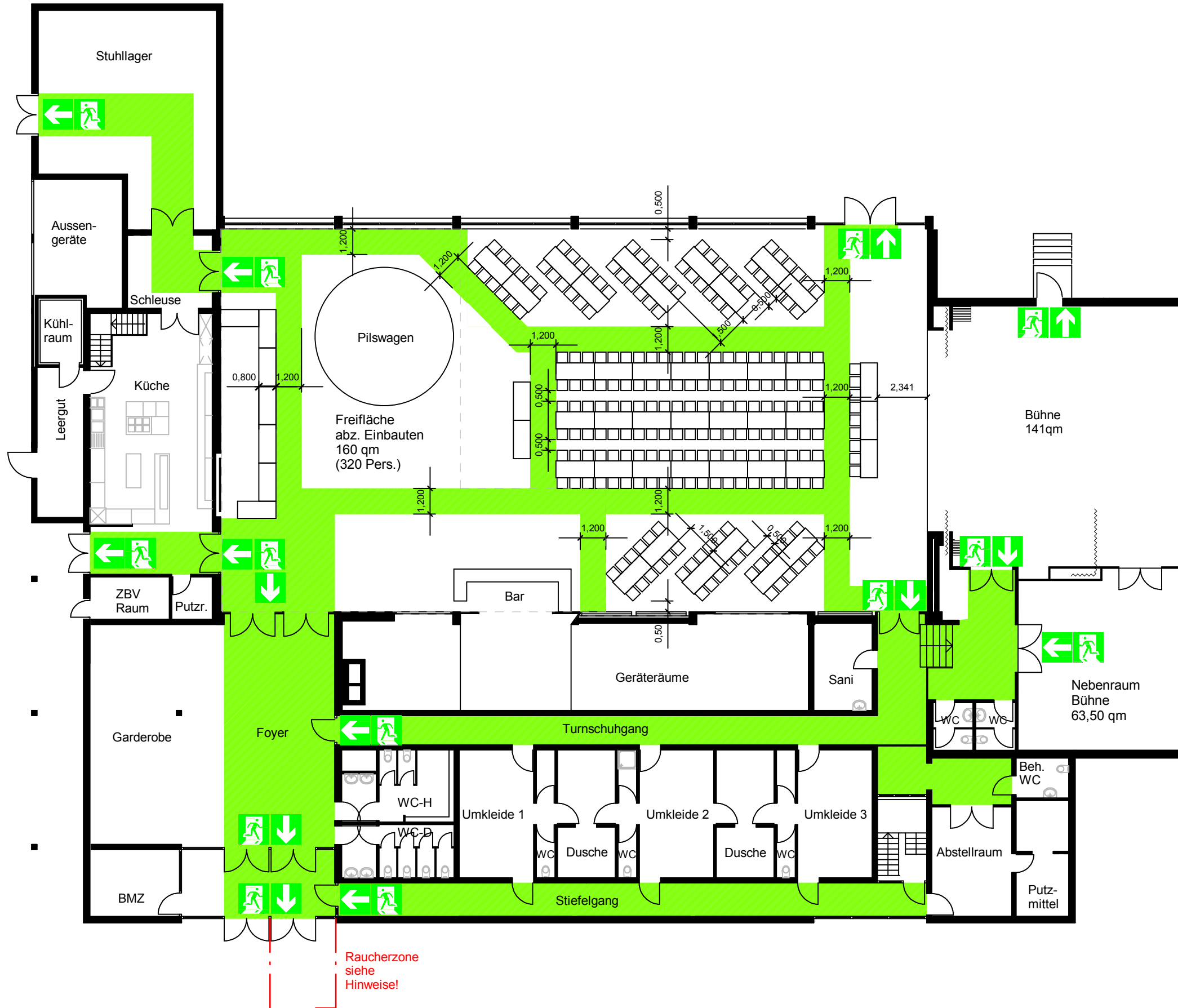


BESTUHLUNGSPLAN



Raucherzone
siehe
Hinweise!

Stuifenhalle
Variante 6 - 231 (551) Plätze
Erdgeschoss

Notausgang
 Rettungsweg

HINWEISE

- Notausgänge sind jederzeit unverschlossen und frei zu halten!
- Grün gekennzeichnete Wege und Flächen sind jederzeit frei zu halten!
- Ein "Raucherkäfig" ist nur als "offener" Bereich oder mit ständiger Betreuung durch Sicherheitspersonal, welches im Schadensfall den Käfig unverzüglich öffnen kann, zulässig!