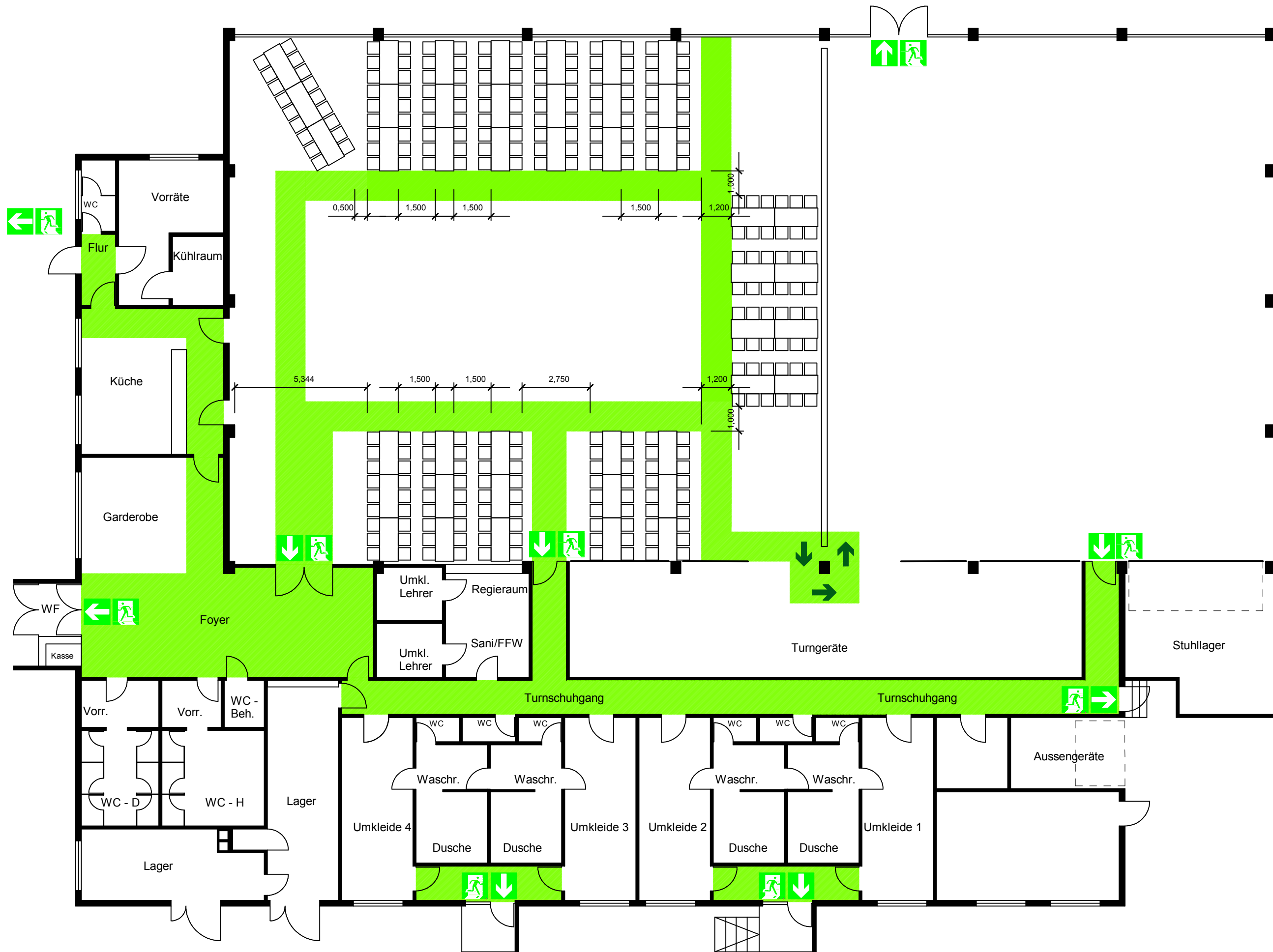







BESTUHLUNGSPLAN



Kaiserberghalle
Variante 5 - 264 Plätze
 Erdgeschoss

 Notausgang
 Rettungsweg

HINWEISE

-  Notausgänge sind jederzeit unverschlossen und frei zu halten!
-  Grün gekennzeichnete Wege und Flächen sind jederzeit frei zu halten!
-  Ein "Raucherkäfig" ist nur als "offener" Bereich oder mit ständiger Betreuung durch Sicherheitspersonal, welches im Schadensfall den Käfig unverzüglich öffnen kann, zulässig!