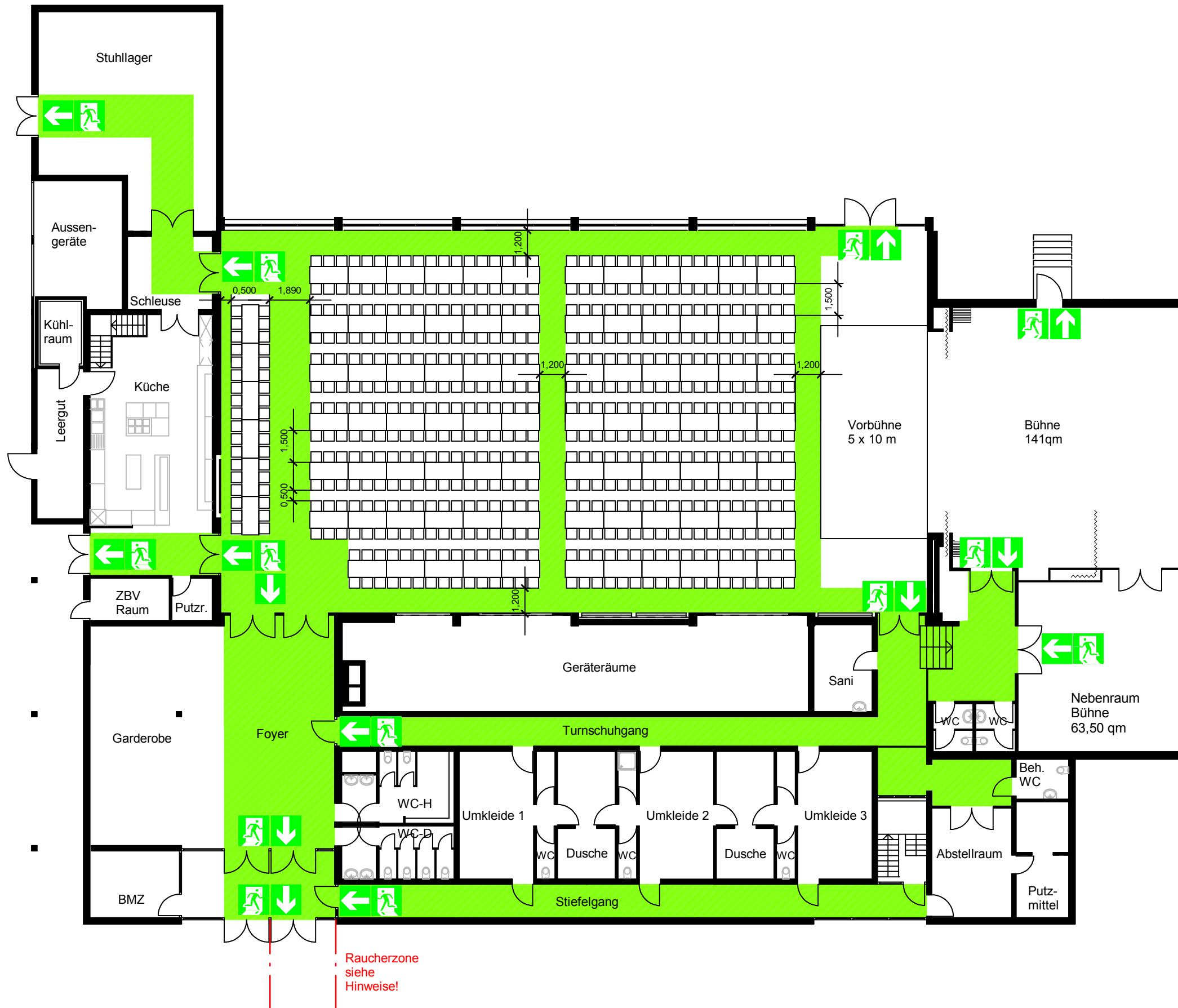


# BESTUHLUNGSPLAN



**Stufenhalle**  
**Variante 2 - 534 Plätze**  
**Erdgeschoss**

Notausgang  
 Rettungsweg

**HINWEISE**

- Notausgänge sind jederzeit unverschlossen und frei zu halten !
- Grün gekennzeichnete Wege und Flächen sind jederzeit frei zu halten !
- Ein "Raucherkäfig" ist nur als "offener" Bereich oder mit ständiger Betreuung durch Sicherheitspersonal, welches im Schadensfall den Käfig unverzüglich öffnen kann, zulässig !

Raucherzone  
 siehe  
 Hinweise!